

A vibrant underwater photograph showing a dense colony of sea anemones and sponges. The anemones have bright orange tentacles, and there are large, textured sponges in shades of orange and grey. The background is a clear blue sky, suggesting the scene is near the water's surface.

Ruses et chasses insolites

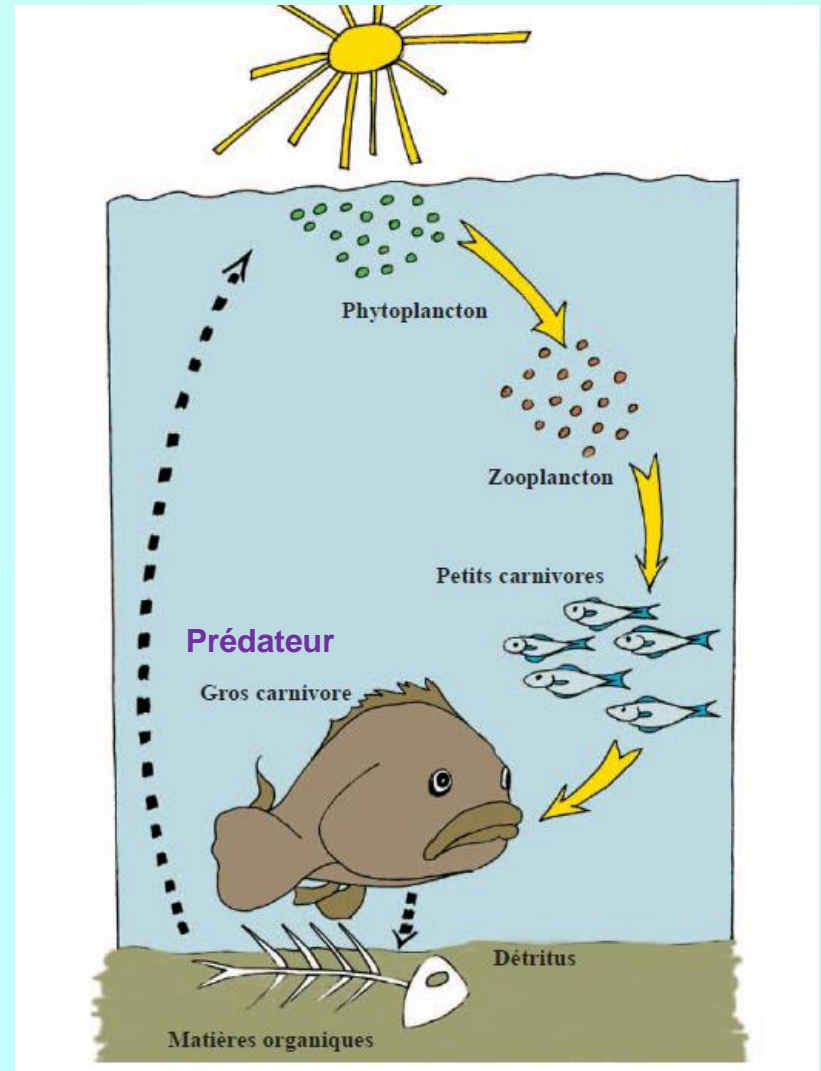
Ruses et chasses insolites

rappel

- Chaîne alimentaire:

Prédateur:

Animal carnivore qui se nourrit de proies, donc d'autres animaux vivants.



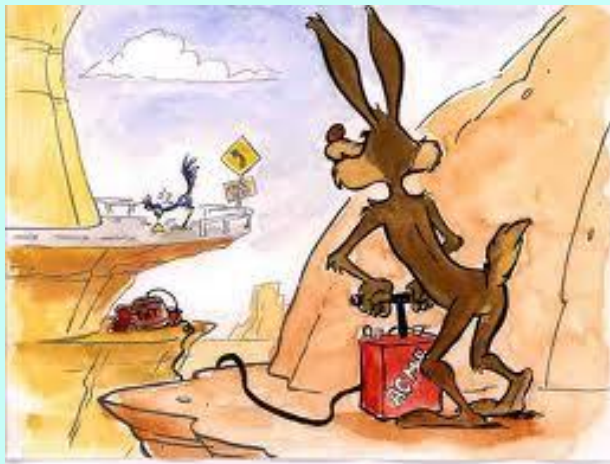
Ruses et chasses insolites

- **CHASSER**: Pour se nourrir

Repérer sa proie,
la poursuivre,
La capturer,
L'ingérer

Ruses et chasses insolites

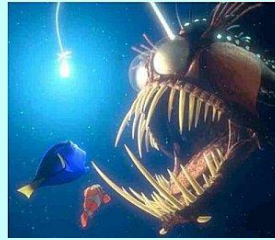
Mettre en place des
stratégies efficaces pour
capturer sa proie et se
nourrir!!



Ruses et chasses insolites

Quelques chasses spécifiques:

- Chasse à l'embuscade: camouflage (mimétisme)



- Chasse au leurre

- Chasse par immobilisation de la proie



- Chasse en groupe

- Chasse en « aveugle »: Echolocation



- Pisteur redoutable



Ruses et chasses insolites

- Il n'y a pas une technique de chasse donnée pour un prédateur, mais la chasse du prédateur s'adapte à sa proie et à son environnement.

Qui chasse?

Comment il chasse?

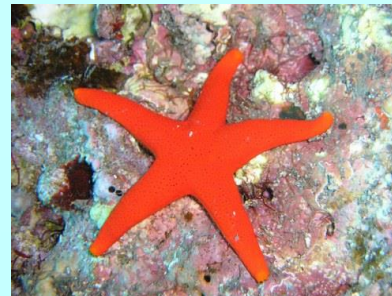
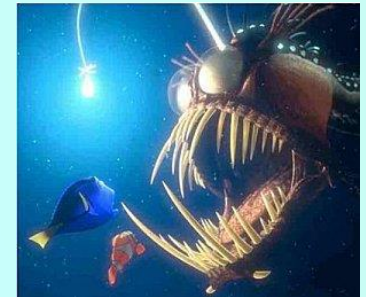
• Prédateur

- *Milieu de vie:*
- *Proies:*
- *Méthode spécifique :*



Ruses et chasses insolites

QUI chasse ? Comment il chasse??



Ruses et chasses insolites

- **Etoile de mer**

- *Milieu de vie:*

Sur le fond (benthique)

Chasse nocturne

- *Proies:*

Moules, huîtres et autres bivalves, mais aussi d'autres organismes, morts ou vivants (oursins, crabes...).

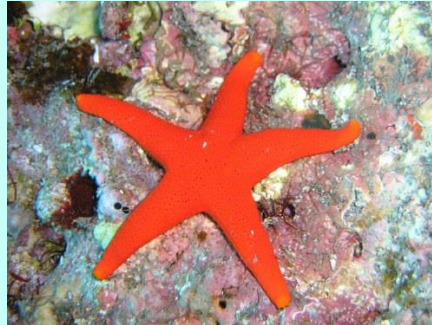
- *Méthode spécifique :*

Capture avec ses podia munis de ventouses

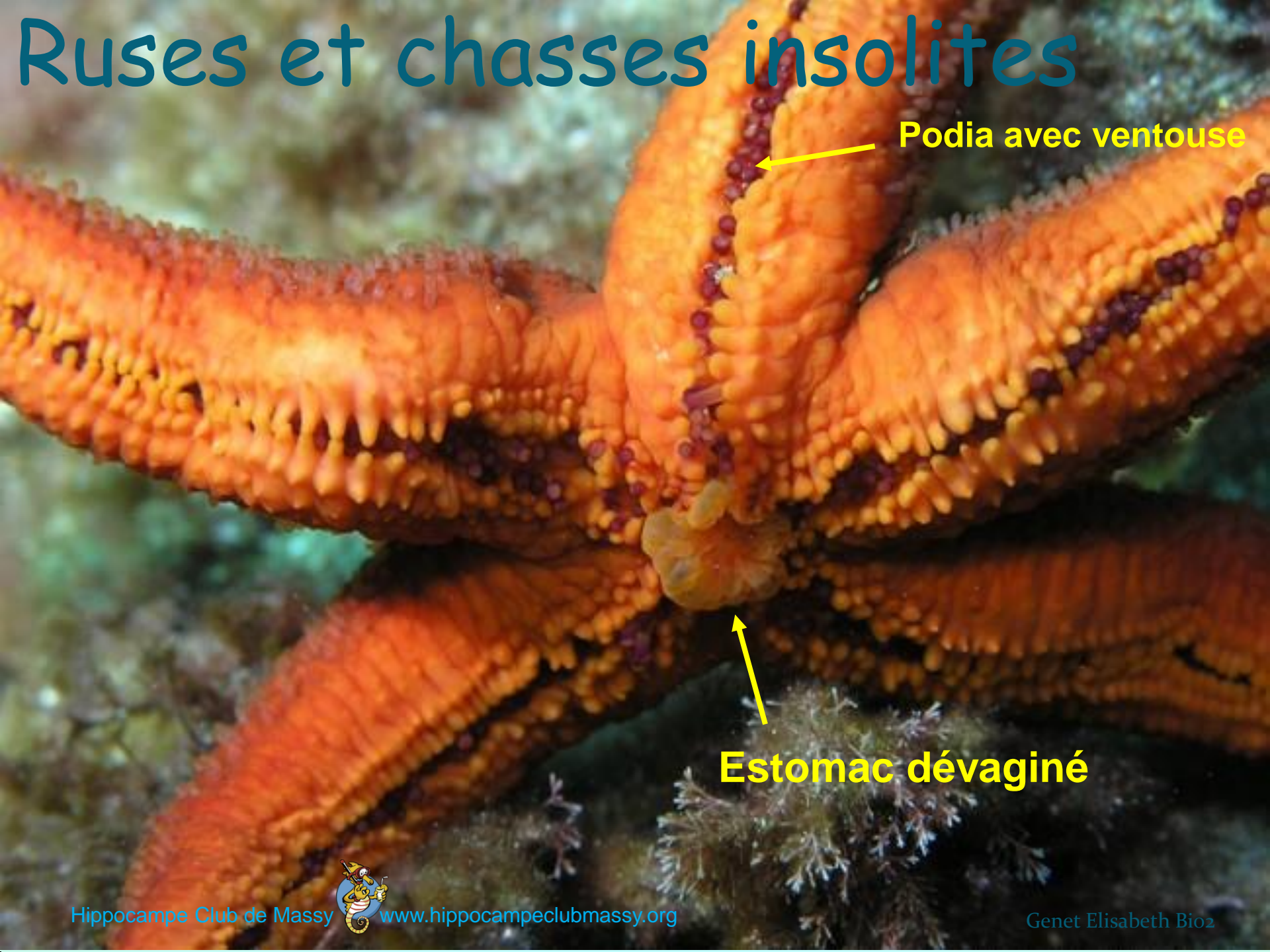
Epuise sa victime (90 mn pour une huitre)

Dévagination de son estomac par sa cavité buccale

Introduction de l'estomac à l'intérieur de sa victime (=Digestion externe)



Ruses et chasses insolites



Podia avec ventouse

Estomac dévaginé



Ruses et chasses insolites

• Poulpe



- *Milieu de vie:*

Sur le fond (benthique)

Chasse nocturne.

- *Proies:*

Crustacés et mollusques

- *Méthode spécifique :*

Embuscade (Mimétisme)

Retombe sur sa proie en
forme de parachute

Capture avec ses tentacules
munis de ventouses

Injecte un poison
paralysant

(glandes salivaires)



Peut casser des carapaces avec sa
mâchoire en bec de perroquet.



Ruses et chasses insolites

- Raie torpille

- *Milieu de vie:*

Benthique, fond sableux

- *Proies:*

Poissons, parfois crustacés.

- *Méthode spécifique*

S'ensable (Embuscade)

Paralyse par une décharge électrique

La recouvre pour l'avaler.



Ruses et chasses insolites

- **Dauphin**

- *Milieu de vie:*

Pélagique

- *Proies:*

Poissons (Bancs)

- *Méthode spécifique*

- *Groupe*

Encercler le banc de poissons

Le regrouper près de la surface

Les affoler avec des sons assourdissants / Les désorienter avec nuages de bulles



Spécificité individuelle: Echolocation

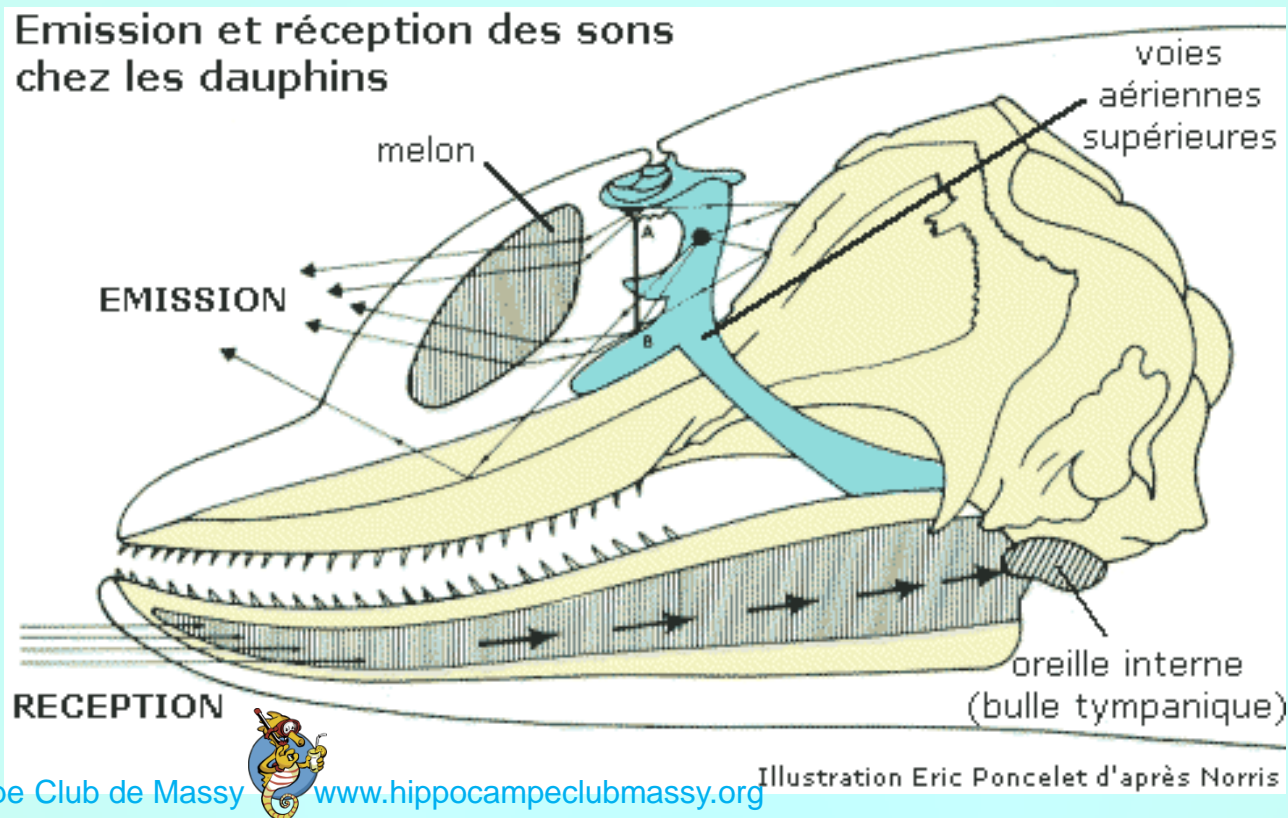


Ruses et chasses insolites

- **Echolocation:**

1. L'animal **émet un ultra-son** par le jeu de sacs nasaux situés en dessous de l'évent et focalisés par le melon (front proéminent grassex).
2. L'ultra-son rencontre un **obstacle** (proie, roche ...) et **rebondit** vers lui.
3. Son **cerveau** calcule la distance, la vitesse, la forme de l'objet détecté.

Et tout ceci en une fraction de seconde !



Ruses et chasses insolites

- Cachalot

- *Milieu de vie:*
Pélagique



- *Proies:*
80% de **calmars**, d'autres céphalopodes, poissons et crustacés, surtout des crevettes.

- *Méthode spécifique*



Ruses et chasses insolites

- Cachalot

- *Méthode spécifique*

- Echolocation (obscurité)
 - Immersion profonde rapide (1200m)
 - Attaque sa proie au moment le plus vulnérable:

*Vers 400m, taux d'oxygène faible:
Calmar moins vif, épuisé par sa propre
chasse en surface.*



Ruses et chasses insolites

- **Requin**

- *Milieu de vie:*

Suivant espèces, pélagique ou près du fond

- *Proies:*

Poissons, mammifères....

- *Méthode spécifique*
(*Morphologie spécifique*)



Ruses et chasses insolites

Squelette cartilagineux

Volte-face rapide

Queue hétérocerque

Propulsion

Odorat très développé

Ecailles

Limite
trainée eau

Organes
sensoriels

Dentition

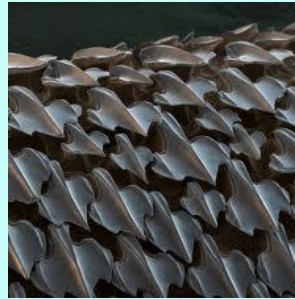
HYDRODYNAMISME



Ruses et chasses insolites

- **Requin**

- *Méthodes spécifiques*



2 exemples de
prédateurs



- **Hydrodynamisme:**
 - Queue hétérocerque (propulsion)
 - **Denticules dermiques** (limite la trainée dans l'eau)
- **Squelette cartilagineux**
 - Souple et léger permet volte-face rapide
- **Dentition remplacée continuellement**
- **Organes sensoriels élaborés**
 - Odorat très développé (narines)
 - Electroréception (**Ampoules de Lorenzini**)



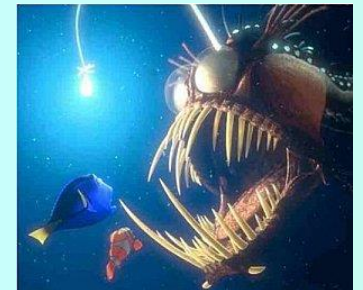
Il peut détecter des proies de très loin, ou cachées...
dommage pour elles.



Ruses et chasses insolites

• Chasse au leurre

- Le leurre: Dispositif destiné à tromper pour attirer sa proie.
(imite vers ou crustacé ...)



Ruses et chasses insolites

La chasse du prédateur s'adapte à sa proie et à son environnement.

Embuscade



Immobilisation



Leurre



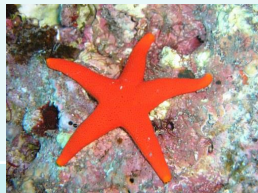
Groupe



Echolocation

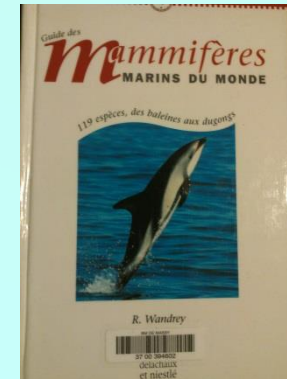
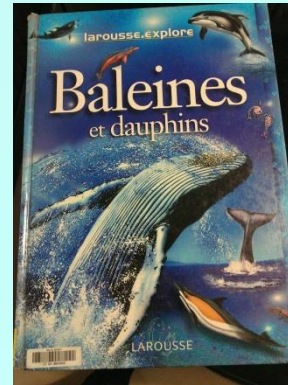
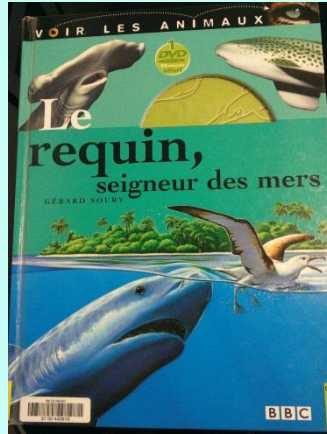


Pisteur



Ruses et chasses insolites

Bibliographie



Sites: Doris.FFESSM.fr
Mer-littoral.org
Officedelamer.com (*Brochure à télécharger »Qui mange quoi?»*)

Videos: Aliens des fonds marins. L'intelligence du poulpe
Cachalot contre calamar géant (*National Geographic Channel*)
Le requin, seigneur des mers

